

Sonelastic® HZ

Dynamic elastic moduli and resonance meter

ソネラスティック HZ

より正確な有限要素解析と材料の品質管理のために。



ASTM E1876-15 規格に準拠。



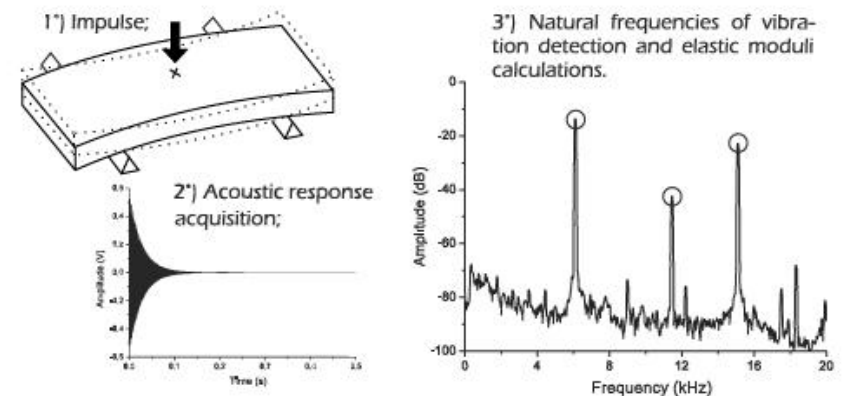
ATCP Physical Engineering
ha@atcp-ndt.com / +55 16 3289-9481
www.atcp-ndt.com

アルファコーポレーション合同会社 T.050-3302-1214 info@alphacorp.ecweb.jp

Sonelastic HZ®は、材料のヤング率、せん断弾性率、ポアソン比、および減衰を非破壊で特性評価するためのインパルス励起技術に基づいています。また、サンプルまたはテスト対象部品の共振周波数も決定します。

インパルス励起技術

軽い機械的衝撃を受けると、サンプルはその寸法、質量、弾性特性に関連した特徴的な音を発します。この音の周波数と減衰率により、動的弾性率と減衰を決定できます。



サンプル

Sonelastic HZ® は、20 mm (3/4 インチ) から 550 mm (22 インチ) の範囲の寸法のディスク、リング、長方形または円柱形状のあらゆる硬質材料を測定できます。

構成

基本的なセットアップは、Sonelastic® ソフトウェア、音響センサー、サンプルサポート、および手動インパルス デバイスで構成されます。

Sonelastic® HZ は以下を提供します。

- 迅速で実用的な測定
- SI へのトレーサビリティを伴う校正